



★★★★S
SINGER
Our heart, your holiday

PREISE & ARRANGEMENTS
SOMMER 2019



ALMKOPF - JUGENDEINZELZIMMER

12-15 m²

Charmante Jugendeinzelzimmer mit Südbalkon und eigenem Badezimmer mit Dusche. Diese Zimmer können auch mit Verbindungstür zu einem Abendspitze-Studio gebucht werden.



SONNBERG - EINZELZIMMER

22 m²

Geräumige Grand-Lit-Einzelzimmer in schönem Fichtenaltholz mit Südbalkon, französischem Bett und hellem Badezimmer mit Dusche oder Badewanne. Perfekt für Gäste, die ein Zimmer für sich alleine haben möchten, aber nicht auf Geräumigkeit und Komfort verzichten wollen.



RAAZALP - DOPPELZIMMER

22-25 m²

Doppelzimmer in elegantem ländlichem Stil für komfortables Wohnvergnügen auf kleinem Raum, deren Ambiente von Fichtenaltholz, edlen Stoffen und warmen Farben bestimmt wird. Diese Zimmer verfügen über ein helles Badezimmer mit Dusche oder Badewanne und teilweise einen Südbalkon.



GALTJOCH - DELUXE-DOPPELZIMMER

33 m²

Neu renovierte, besonders hochwertige Deluxe-Doppelzimmer in edlem Zirben- oder Fichtenaltholz mit gemütlicher Wohnecke und geräumigem Badezimmer mit großer Badewanne und separater Dusche. Diese Zimmer sind ausschließlich ruhig gelegen, mit Blick auf die Almwiesen und Skipisten.



ABENDSPITZE - STUDIO

35 m²

Äußerst gemütlich und komfortabel laden diese Studio-Zimmer zum Verweilen ein. Eingerichtet in Fichtenaltholz und zum Großteil mit Balkon ausgestattet, bieten sie eine gemütliche Wohnecke, einen Schreibtisch sowie einen kuscheligen Schlafbereich. Jedes Zimmer verfügt über ein neues, einladendes Badezimmer mit großzügiger Walk-in-Dusche und teilweise auch über eine zusätzliche Badewanne.



GARTNER WAND - JUNIORSUITE

40-43 m²

Diese großzügigen Juniorsuiten bieten Wohnvergnügen, Geräumigkeit und einen südseitigen Balkon mit Blick auf das Äple-Tal. Der Wohn- und Schlafbereich ist mit heimischem Fichtenholz ausgestattet. Das Badezimmer bietet unseren Gästen entweder eine Dusche oder Badewanne.



ROTER STEIN - JUNIORSUITE

45 m²

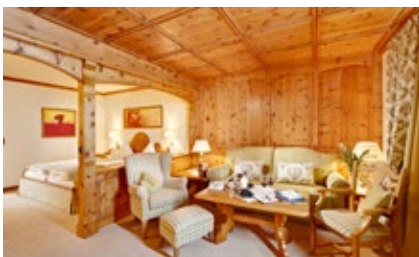
Diese kleinen Juniorsuiten bezaubern durch ihren Wohnstil, geprägt von Fichtenaltheiz, und durch atemberaubende Ausblicke vom sonnigen Südbalkon. Die Badezimmer sind im edlen Portogallo-Marmor gehalten und verfügen über große Rundbadewannen und Doppelwaschtische.



HÖNIG - DELUXE-JUNIORSUITE

42 m²

Neu gestaltete, luxuriöse Deluxe-Juniorsuiten in Zirbenholz, das die Schlafqualität erhöht und die Herzfrequenz reduziert, mit kombiniertem Wohn- und Schlafbereich, Südbalkon und Blick auf die traumhafte Berglandschaft der Lechtaler Alpen. Großes Badezimmer mit Badewanne, Walk-in-Dusche, Doppelwaschbecken und großteils separatem WC.



THANELLER - DELUXE-JUNIORSUITE

55 m²

Großzügige Deluxe-Juniorsuiten mit großem Eingangsbereich, optisch getrenntem Wohn- und Schlafbereich in Tiroler Zirbenholz und großem Badezimmer mit Badewanne, Dusche und separatem WC. Sie verfügen über einen Schreibtisch und einen begehbaren Schrank. Die ruhige Lage und der Blick auf Almwiesen sind inklusive.



STEINKARSPITZE - FAMILIENAPPARTEMENT

50 m²

Die neu renovierten Familienappartements verfügen über 2 getrennte Schlafzimmer: Im ersten Schlafzimmer befinden sich ein Doppelbett mit angrenzendem Wohnbereich sowie einem geräumigem Badezimmer mit Doppelwaschtisch, Badewanne, separater Dusche und abgetrennter Toilette. Das zweite Schlafzimmer ist mit einem Einzelbett, einer Schlafcouch und einem Schrank ausgestattet.



KNITTELKARSPITZE - FAMILIENSUITE

72 m²

Geräumige Familiensuiten in edlem Zirbenholz mit Wohncke, separatem Kinderschlafzimmer, Marmorbadezimmer samt Doppelwaschtisch, großzügiger Badewanne, Walk-in-Dusche und separatem WC. Teilweise mit Kachelofen ausgestattet. Speziell geeignet für Familien mit 2 bis 3 Kindern.



LOREAKOPF - SUITE

65 m²

Diese Luxus-Suiten in hellem Zirbenholz verfügen über ein Marmorbadezimmer mit Badewanne und Dusche, ein separates WC, ein Schlafzimmer sowie einen begehbaren Schrank. Im Wohnzimmer befindet sich ein offener Kamin und in manchen Suiten ein gemütlicher Turmerker. Vom Südbalkon aus blicken Sie auf Almwiesen und Skipisten.

SINGER'S PANORAMASUITEN – NEU AB 01. JULI 2019



RASTKOPF – PANORAMA-DOPPELZIMMER

25 m²

Diese neu gestalteten **Panorama-Doppelzimmer** in luftigem Chalet-Stil mit edlen Eichenholz-Dielenböden verfügen über einen eigenen privaten Garten (ca. 15 m²) und einen herrlichen Südblick auf die Berwanger Bergwelt. Das helle Badezimmer ist mit einer großzügigen Walk-In Dusche ausgestattet.



GRUBIG – PANORAMA-JUNIORSUITE

48 m²

Panorama-Juniorsuiten mit Eichenholz-Dielenboden und bodentiefen Fenstern. Sie verfügen über einen Wohnbereich mit Eckback, Esstisch und gemütlicher Kuschelliege, ein durch eine Schiebetür abgetrenntes Schlafzimmer mit begehbarem Schrank, ein offenes Badezimmer mit freistehender Wanne, Walk-In Dusche, Doppelwaschtisch und separater Toilette sowie einen privaten Garten (35 m²) mit Hot Tub.



ZUGSPITZE – PANORAMA-FAMILIENSUITE

75 m²

Geräumige Suiten mit gemeinsamem Wohnbereich und 2 getrennten Schlafzimmern. Eines mit offenem Badezimmer mit freistehender Wanne, Doppelwaschtisch, Walk-In Dusche und getrennter Toilette, das andere mit hellem Badezimmer mit großer Walk-In Dusche. Bodentiefe Fenster offerieren einen großartigen Blick auf die Bergwelt und den privaten Garten (ca. 50 m²) mit exklusivem Hot Tub.

Auf Wunsch können Rastkopf, Grubig und Zugspitze als exklusives Privat-Hideaway gebucht werden, mit 4 Schlafzimmern und 4 Bädern. Preis auf Anfrage.

	NEBENSAISON		HAUPTSAISON	
	30.05.2019 - 13.07.2019 18.08.2019 - 13.10.2019		14.07.2019 - 17.08.2019	
	bis 3 Tage	ab 4 Tage	bis 3 Tage	ab 4 Tage
ALMKOPF Jugend Einzelzimmer	128 €	123 €	138 €	133 €
SONNBERG Grand-Lit-Einzelzimmer	177 €	172 €	187 €	182 €
RAAZALP Doppelzimmer	149 €	144 €	159 €	154 €
GALTJOCH Deluxe-Doppelzimmer	160 €	155 €	170 €	165 €
ABENDSPITZE Studio	170 €	165 €	180 €	175 €
GARTNER WAND Juniorsuite	180 €	175 €	190 €	185 €
ROTER STEIN Juniorsuite	185 €	180 €	195 €	190 €
HÖNIG Deluxe-Juniorsuite	190 €	185 €	200 €	195 €
THANELLER Deluxe-Juniorsuite	185 €	180 €	195 €	190 €
STEINKARSPITZE Familienappartement	195 €	190 €	205 €	200 €
KNITTELKARSPITZE Familiensuite	220 €	215 €	230 €	225 €
LOREAKOPF Suite	215 €	210 €	225 €	220 €
RASTKOPF Panorama-Doppelzimmer	155 €	150 €	165 €	160 €
GRUBIG Panorama-Juniorsuite	200 €	195 €	210 €	205 €
ZUGSPITZE Panorama-Familiensuite	235 €	230 €	245 €	240 €



Die Preise verstehen sich pro Person und Nacht inklusive Verwöhn-Halbpension, exklusive Ortstaxe von 2 € pro Erwachsenem und Tag. Weitere Informationen zu den Zimmern, Grundrisse und Fotos sowie sämtliche Kinderpreise, Stornobedingungen und inkludierte Leistungen finden Sie unter www.hotelsinger.com.



TIROLER BERGERLEBNIS

30.05.2019 – 13.10.2019

7 Nächte zum Preis von 6 ab 1.061 € pro Person

10 Nächte zum Preis von 8 ab 1.349 € pro Person

Ob alleine, zu zweit oder in der Gruppe – unsere Berge sind immer ein Erlebnis!

Exklusiv für Sie:

- Verwöhn-Halbpension
- 1 geführte Wanderung
- Sommerlicher Obstkorb und Singer's Pflegeset
- 1 „Alpenfrische“-Gesichtsbehandlung (50 min)
- 1 Antistressmassage (80 min)

SOMMERERWACHEN

30.05.2019 – 07.07.2019

3 Nächte ab 432 € pro Person

Erleben Sie den Frühsommer in der Tiroler Zugspitz Arena und kommen Sie der beeindruckenden Gebirgswelt ganz nahe.

Exklusiv für Sie:

- Verwöhn-Halbpension
- 1 sommerlicher Fruchtcocktail im SPA-Bistro
- 1 geführte Blüten- und Kräuterwanderung oder 1 begleitete Barfußtour
- 1 Gutschein im Wert von 50 € für Konsumationen im Hotel Singer

SINGER'S SCHNUPPERTAGE

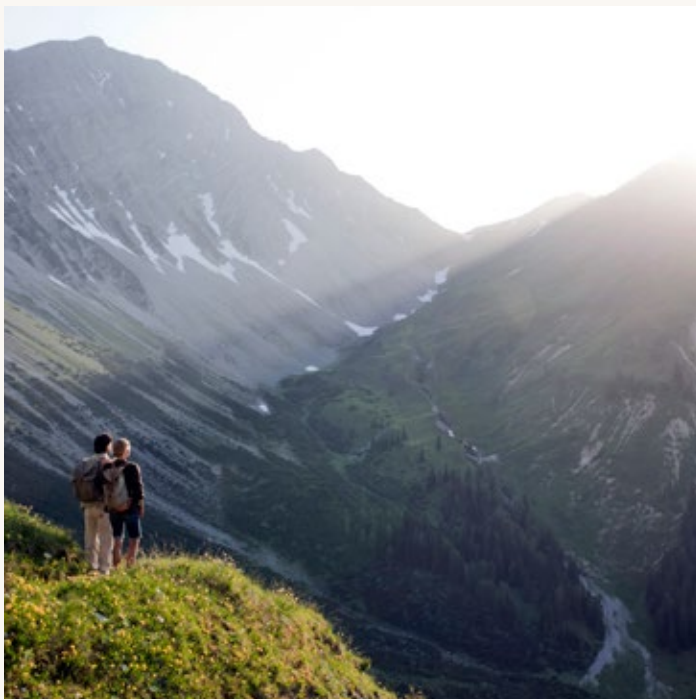
30.05.2019 – 21.07.2019 | 18.08.2019 – 13.10.2019

2 Nächte ab 328 € pro Person | 3 Nächte ab 472 € pro Person

Naturerlebnis, Entspannung und Aktivität – genießen Sie wunderschöne Tage inmitten einer faszinierenden Bergwelt sowie die Gourmet-Küche unseres Hauses. Alles zum günstigen Schnupperpreis.

Exklusiv für Sie:

- Verwöhn-Halbpension
- Österreichischer Willkommensgruß bei Ihrer Anreise (1 Glas Schlumberger-Sparkling-Sekt, 1 Stück Torte und 1 Kaffee nach Wahl)
- 1 Wellnessgutschein im Wert von 25 €



KLEINER LUXUS FÜR ZWISCHENDURCH

30.05.2019 – 13.07.2019 | 18.08.2019 – 13.10.2019

4 Nächte zum Preis von 3 ab 618 € pro Person

Gönnen Sie sich eine wohlverdiente Auszeit vom Alltag und lassen Sie sich von uns rundum verwöhnen.

Exklusiv für Sie:

- Verwöhn-Halbpension
- 1 süßer Gruß bei Ihrer Ankunft auf Ihrem Zimmer
- **Für Damen:**
 - 1 Entspannungsbad (20 min), 1 „Alpenfrische“-Gesichtsbehandlung (50 min), 1 Zirbentraum-Körperpackung mit Zirbenpeelingsalz mit Zirbenöl und anschließender Zirbencremepackung (50 min)
- **Für Herren:**
 - 1 Entspannungsbad (20 min), 1 „Reine Männersache“-Gesichtsbehandlung (50 min), 1 Tiroler Ganzkörpermassage (50 min)

WELLNESS-SCHNÄPPCHEN IM GOLDENEN HERBST

01.09.2019 – 13.10.2019

4 Nächte zum Preis von 3 ab 544 € pro Person

Atmen Sie auf, lassen Sie los und tanken Sie neue Energie im Herbst!

Exklusiv für Sie:

- Verwöhn-Halbpension
- Herbstlicher Gruß bei Ihrer Ankunft auf Ihrem Zimmer
- **Für Damen:**
 - 1 Tiroler Zirbenhonigbad (20 min)
 - 1 „Alpenfrische“-Gesichtsbehandlung (50 min)
- **Für Herren:**
 - 1 Energie-Kräuterbad (20 min)
 - 1 „Reine Männerhaut“-Gesichtsbehandlung (50 min)





★★★★S
SINGER
Our heart, your holiday

Hotel Singer | 6622 Berwang | Tirol/Österreich | www.hotelsinger.com
T +43 (0) 5674 8181 | F +43 (0) 5674 8181 83 | office@hotelsinger.com